

W naszej ofercie znajdują Państwo również oprogramowanie przeznaczone do obsługi punktów gastronomicznych a także salonów odnowy.



#### SOGA

Profesjonalny system obsługi punktów gastronomicznych SOGA stanowi niezwykle przydatne narzędzie wspierające funkcjonowanie każdej restauracji, baru, kawiarni, etc. SOGA to idealne rozwiązanie wszędzie tam gdzie szybka i sprawna obsługa klienta jest najwyższym priorytetem. Intuicyjność obsługi w połączeniu z nowoczesnym interfejsem zapewniają najwyższą ergonomię i wygodę pracy. System został zbudowany w taki sposób, aby maksymalnie ułatwić pracę na ekranie dotykowym i dlatego został wyposażony w odpowiednio duże przyciski zapewniające wygodę i przyspieszenie obsługi klienta. Przejrzysty i bardzo czytelny układ programu umożliwia niezwykle szybkie opanowanie go przez pracowników - także tych mniej obytych z komputerem. Elastyczna konstrukcja programu zapewnia zarządzającemu systemem dowolność sposobu konfiguracji, odzwierciedlając rzeczywisty układ stolików czy budowę wygodnego menu. SOGA jako system modułowy daje możliwość wyboru i swobodnej konfiguracji.



#### SOSPA

Program SOSPA dedykowany jest dla szeroko pojętego sektora usług związanego z prowadzeniem zabiegów pielęgnacji urody. Gabinety odnowy biologicznej, salony fryzjerskie i kosmetyczne, hotelowe obiekty SPA - to właśnie o nich zostało stworzone to oprogramowanie. Podstawowym zadaniem programu jest umożliwienie optymalnego planowania zabiegów oraz wykorzystania dostępnych urządzeń i pomieszczeń. W programie została również przewidziana funkcja pozwalająca przygotować a następnie wydrukować grafik pracy personelu. Kolejnym udogodnieniem jakie daje program jest możliwość prowadzenia magazynu towarów do sprzedaży bezpośredniej (nie wykorzystywanych podczas zabiegów). Również kwestie finansowe z klientami będziemy mogli prowadzić poprzez wewnętrzny moduł rozliczeniowy. Dużym ułatwieniem będzie również część analityczna bazująca na przygotowanych raportach, m.in. ilości klientów, wielkości obrotów, ilości wykonanych zabiegów, etc. System został zaprojektowany do pracy na jednym lub wielu stanowiskach z uwzględnieniem autoryzacji oraz uprawnień poszczególnych użytkowników. Łatwość obsługi charakteryzująca SOSPA sprawia, że może być wykorzystywana nawet przez osoby nie posiadające doświadczenia w pracy z tego typu programami.

## SOHO

SYSTEM OBSŁUGI HOTELU

### Nowoczesny system zarządzania hotelem

Oprogramowanie **SOHO** powstało przy współpracy z osobami na co dzień zarządzającymi obiektami hotelowymi i jest nieustannie doskonalone zgodnie z ich sugestiami. Już na etapie projektowania duży nacisk położony został na intuicyjność obsługi dzięki czemu unikamy długotrwałych i kosztownych szkoleń personelu. Niewątpliwą zaletą programu jest łatwość jego instalacji i konfiguracji. Wielu właścicieli decyduje się na samodzielne wdrożenie systemu co dodatkowo obniża koszty nowego systemu. Załączony do programu szczegółowy podręcznik ułatwia rozpoczęcie pracy bez żadnych trudności nawet mniej doświadczonym użytkownikom komputera. Bogata funkcjonalność i przyjazny interfejs sprawiają, że system SOHO sprawdza się w każdej sytuacji. Istotną cechą jest również to, iż system nie wymaga stałej opieki serwisowej, co czyni go produktem niemal dla każdego obiektu. Modułowa konstrukcja pozwala na dostosowanie oprogramowania do własnych potrzeb bez konieczności zakupu funkcjonalności niewykorzystywanej w danym obiekcie.

Dla osób zainteresowanych kompleksowym rozwiązaniem przygotowaliśmy promocyjny zestaw oprogramowania w specjalnej cenie.

### Pakiet oprogramowania Hotel Restauracja Spa 2990,-



Informacje, aktualne ceny i promocje,  
bezpłatne wersje demonstracyjne:



[www.oprogramowanie.novitus.pl](http://www.oprogramowanie.novitus.pl)

SOHO 04 / 2014. Ulotka ma charakter informacyjny i nie stanowi oferty handlowej w rozumieniu art. 66 § 1 Kodeksu Dworknego.

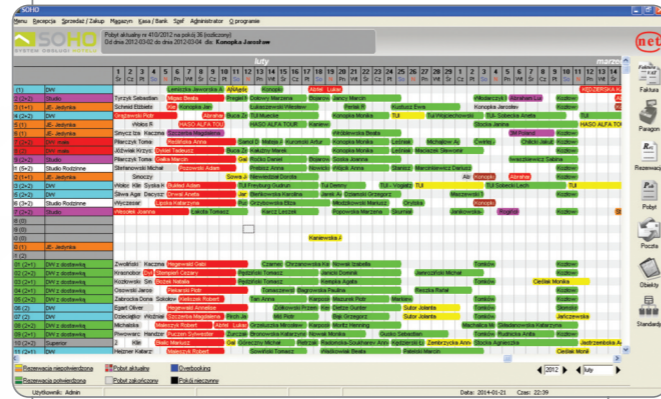


[www.novitus.pl](http://www.novitus.pl)



### Moduł podstawowy

Będąc w pełni funkcjonalnym programem stanowi również bazę umożliwiającą rozbudowę systemu o dodatkowe moduły. W module zawarta jest obsługa wszystkich najważniejszych funkcjonalności związanych z obsługą obiektu. Należą do nich m.in.: graficzna prezentacja obłożenia obiektu bazująca na obsłudze rezerwacji (indywidualnych i grupowych) połączonych z ich potwierdzeniami oraz overbookingiem. Przewodzenie książki meldunkowej. Różne warianty rozliczania pobytów: wiele pobytów / jeden dokument, jeden pobyt/ wiele dokumentów, wielokrotne rozliczanie pobytu i możliwość rozliczenia pobytu bez dokumentu sprzedaży. Rozliczenia finansowe z klientami – rachunki, faktury zaliczkowe, faktury VAT w PLN i w walucie. Planowanie wyżywienia łącznie z przygotowaniem odpowiedniego raportu dla kuchni. Rozliczenia opłaty klimatycznej i automatyczne tworzenie sprawozdań KT-1 dla GUS. Obsługa dostawek, depozytów, parkingu. W module podstawowym została również zawarta możliwość prowadzenia mini sklepu np. na recepcji oraz funkcja poczty wewnętrznej wykorzystywana do komunikacji pomiędzy pracownikami.



### Dodatkowe stanowisko obsługi

W ramach licencji podstawowej użytkownik otrzymuje jedno stanowisko obsługi. W przypadku dużych obiektów o silnym natężeniu gości bardzo korzystnym jest zakup kolejnych stanowisk umożliwiających równoczesną pracę kilku recepcjonistów.

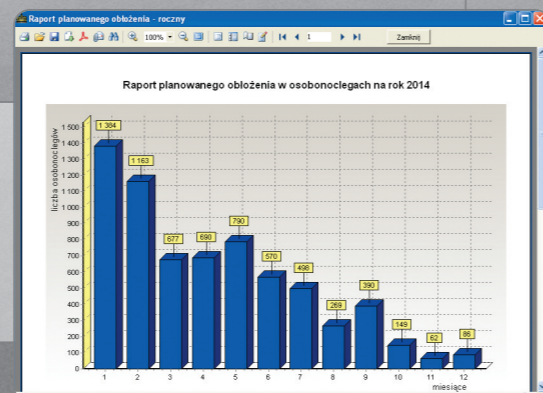
### Rezerwacje internetowe

Niezwykle przydatną funkcjonalnością wspomagającą pracę recepcji jest obsługa rezerwacji dokonywanych przez klientów poprzez Internet. Dzięki zaimplementowaniu tego modułu uzyskamy możliwość bezpośredniego połączenia oprogramowania hotelowego z zewnętrznym dostawcą usług rezerwacji on-line. Nasi partnerzy będący dostawcami nowoczesnych rozwiązań internetowych to firmy PROFITROOM ([www.profitroom.pl](http://www.profitroom.pl)) oraz HotelSystems ([www.hotelsystems.pl](http://www.hotelsystems.pl)).



### Moduł raportów własnych

Dokonując zakupu oprogramowania SOHO otrzymują Państwo również zestaw najważniejszych raportów obrazujących pracę obiektu. Są to m.in. raporty: obłożenia obiektu i wykorzystania pokoi, wyżywienia, opłaty klimatycznej, obsługi magazynowej oraz rejestr VAT. Raporty te przygotowane są według z góry zdefiniowanych szablonów. Omawiany moduł oferuje natomiast możliwość rozszerzenia tej funkcjonalności o możliwość przygotowania raportów własnych według indywidualnych potrzeb. Istnieje możliwość zdefiniowania zarówno zakresu danych jak i formy ich prezentacji.



### Obsługa centrali telefonicznej

Moduł udostępnia możliwość komunikacji pomiędzy centralą telefoniczną a programem SOHO. Dzięki takiemu rozwiązaniu uzyskujemy bieżące informacje dotyczące kosztu rozmów telefonicznych dokonywanych z poszczególnych pokoi. Rachunek za połączenia może być doliczony do ogólnego rachunku za pokój bądź uregulowany oddzielnie. Program udostępnia również możliwość blokowania wykonywania połączeń z pokoiów, które nie są aktualnie zajęte. System obsługuje najbardziej popularne, dostępne aktualnie na rynku centrale, takie jak np.: Slican i Platan, iqPBX oraz inne przekazujące dane o rozmowach poprzez port szeregowy.

### Obsługa zamków elektronicznych

Funkcjonalność wykorzystywana w obiektach gdzie tradycyjne klucze zostały zastąpione nowoczesnymi zamkami elektronicznymi. Aktualnie obsługiwane systemy zamków: LOB SALTO, TAYAMA.

### Współpraca z systemem gastronomicznym i SPA

Ponieważ programy SOHO (hotelarstwo), SOGA (gastrologia) i SOSPA (gabinety odnowy) są tworzone jako rodzina produktów dzięki wykorzystaniu udostępnionych modułów istnieje możliwość połączenia ich w jeden zintegrowany system obsługi obiektu. Uzyskujemy w ten sposób możliwość przesyłania danych pomiędzy poszczególnymi programami.



### Eksport do programu księgowego

Moduł zdecydowanie ułatwiający pracę księgowości. Dzięki jego wykorzystaniu uzyskujemy możliwość przesłania m.in. dokumentów magazynowych, zakupowych, sprzedażowych oraz kasowych do najpopularniejszych na rynku systemów finansowo-księgowych. Aktualnie obsługiwane systemy to: Insert, WA-Pro (WF-FaKir, WF-KaPeR), Comarch ERP Optima, Comarch ERP Klasyka, Symfonia. Istnieje również możliwość dostosowania modułu eksportu do konkretnych wymagań użytkownika.